

СОЗОНЫЧ

№19

Концепция
благоустройства
общественной территории
по адресу: Ленинградская
область, Тосненский район,
Федоровское г.п., между д.13
по ул.Шоссейная
и Детским садом № 23.
«Сквер Семейный»

*Займемся
подготовкой
к ГТО всей семьёй?*

СКВЕР СЕМЕЙНЫЙ

*Качели
в яблоневоm саду*

Заказчик:
Администрация Фёдоровского
городского поселения Тосненского
муниципального района Ленинградской области

Исполнитель
ИП Пуренков Антон Владимирович
(ТМ Архитектурное бюро «Созоныч»)

Концепция благоустройства общественной территории
по адресу: Ленинградская область, Тосненский район,
Федоровское г.п., между д.13 по ул.Шоссейная
и Детским садом № 23. «Сквер Семейный»

Заказчик: Администрация Фёдоровского городского
поселения Тосненского муниципального района
Ленинградской области

Согласовано: _____ / _____.

Утверждаю: _____ / _____.

Исполнитель:
ИП Пуренков А.В. _____

Ситуационная схема расположения проектируемой территории

Территория проектирования расположена в Федоровском городском поселении Тосненского района Ленинградской области.

Численность населения в МО Фёдоровское городское поселение (по данным Росстата) 4622 человека.

Территория находится на улице Шоссейная, между д.13 по ул. Шоссейная и Детским садом № 23.

Площадь в границах проектирования составляет 9890 м².

К периметру рассматриваемой территории прилегают многоквартирные жилые дома и территория детского сада с парковкой.

В настоящий момент пространство не организовано и часть её зарастает сорняками, используется под хаотичное передвижение пешеходов, сушки белья, досуга подростков. На другой части территории находится организованная парковка для жителей прилегающих домов и родителей детей, посещающих детский са-

дик, находящийся поблизости. Рядом с парковкой находится небольшой участок с плодовыми деревьями, оставшийся от частного домовладения, и старая футбольная площадка. Футбольная площадка редко используется по назначению, так как в соседнем дворе сделали современные площадки для игровых видов спорта.



▨ Территория проектирования

🚏 Автобусная остановка

Пешеходы

- Мало популярный пешеходный маршрут
- ■ Второстепенный пешеходный маршрут
- Основной пешеходный маршрут

На территории можно выделить три типа пешеходных маршрутов: основной, второстепенный и хаотичный.

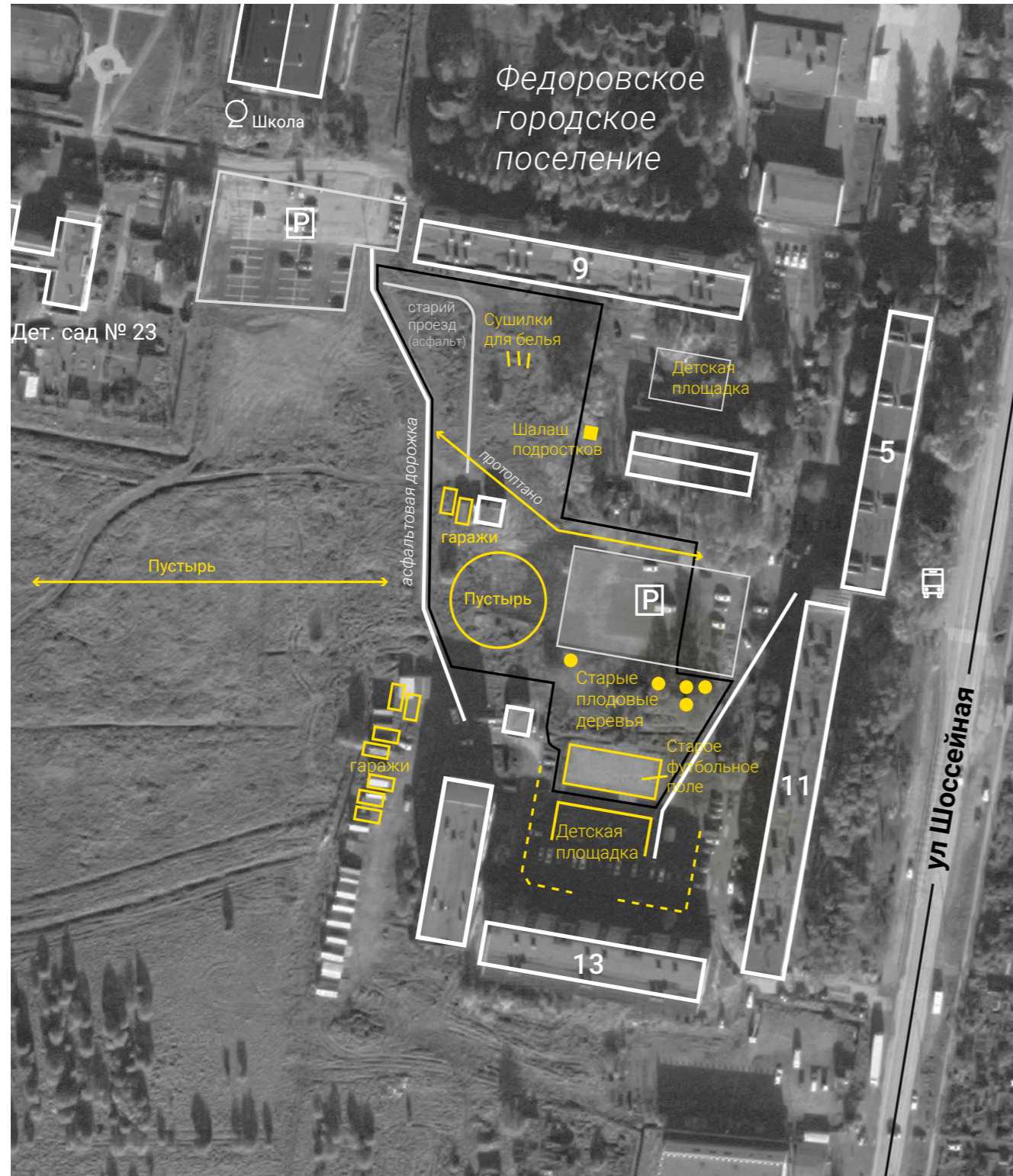
Основной — это маршрут, по которому ходит основная масса людей. Он проходит сквозь исследуемую территорию вдоль автомобильной парковки, ведет к детскому садику и остановке автобуса.

Второстепенный - это маршрут, который менее популярен чем первый. Его выбирают, как более короткий путь от жилых домов к садику и спортплощадке.

Также сложились короткие хаотичные проходы, сокращающие путь от детского сада к детской площадке в соседнем дворе. Выявленные неблагоустроенные пути предлагаем благоустроить.



Существующее состояние территории



Пустырь
Существующая пешеходная дорожка (асфальт)
Старый плодовый сад
Детский сад №23



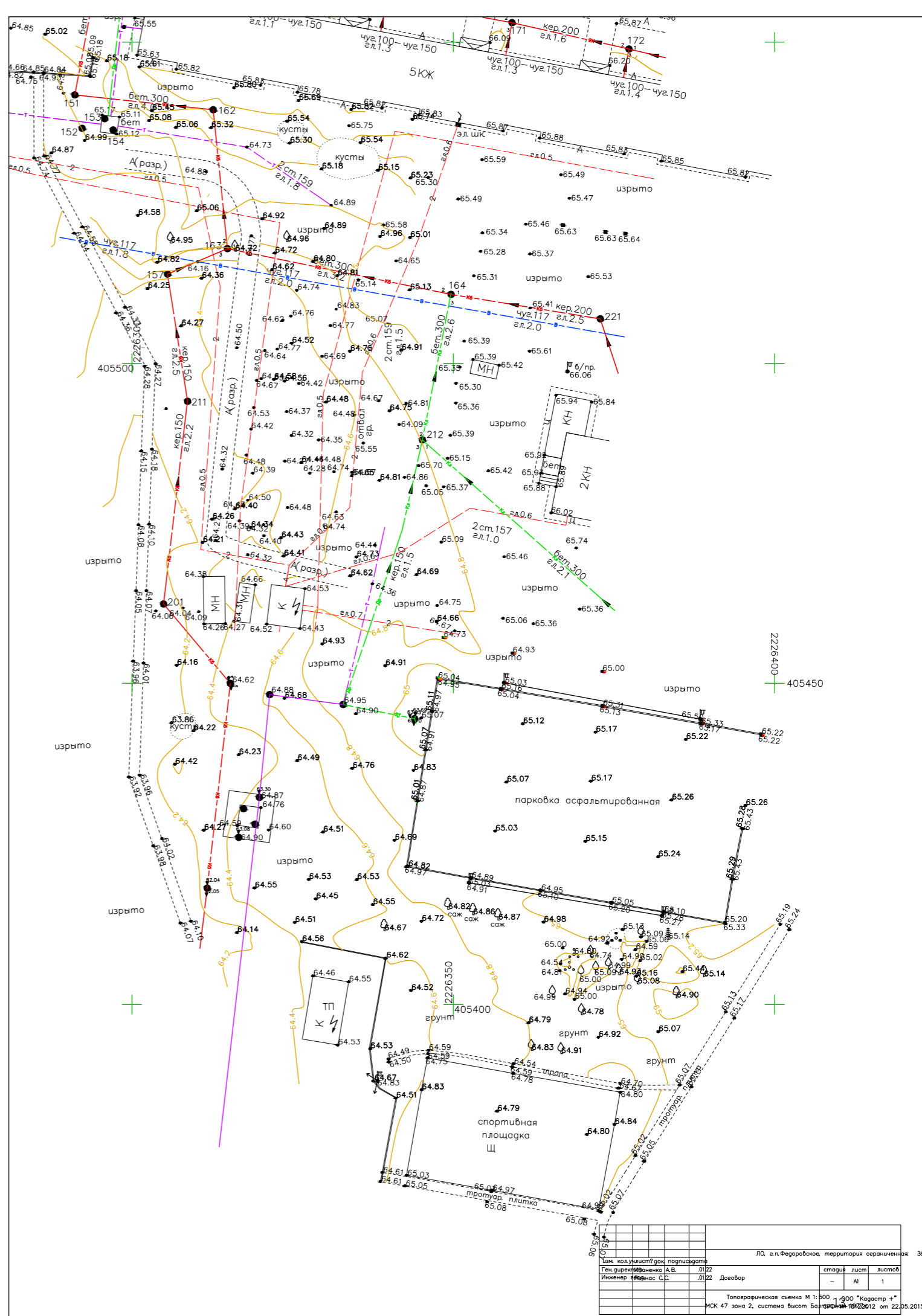
13 дом по ул Шоссейная
Дорожка к остановке проходит по границе проектирования
Старая футбольная площадка

Существующее состояние территории

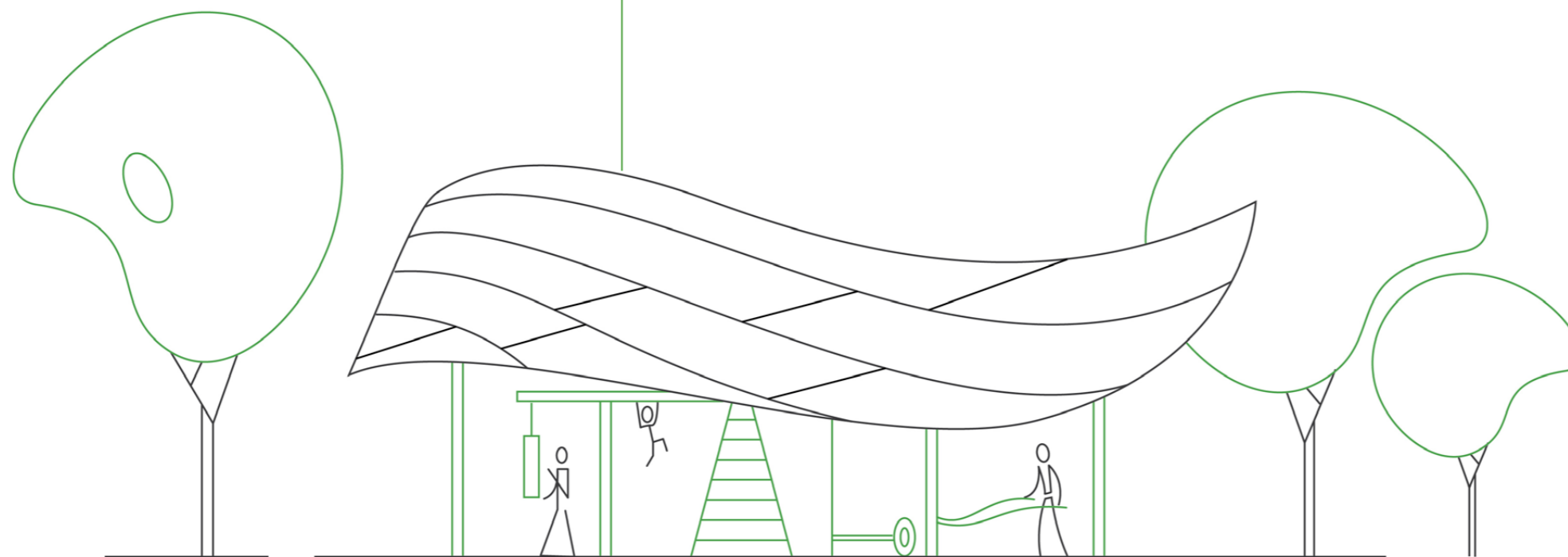


**Топографическая съемка участка
и санитарно-защитные зоны**

Через территорию проходит много сетей что накладывает значительное ограничение на будущие планировочные решения и размещения объектов на территории.



ПРОЕКТНЫЕ РЕШЕНИЯ



Концепция



«Сквер Семейный»
 Основная идея - создать пространство для совместного отдыха разных поколений жителей.

Территория находится внутри жилого квартала, рядом находится детский сад и будет построена школа. Здесь встречаются разные поколения жителей: от самых маленьких до старшего поколения, которое помнит фруктовые цветущие сады частных домовладений ранее находившихся здесь.

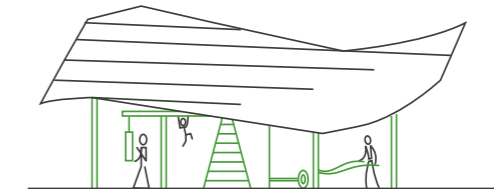
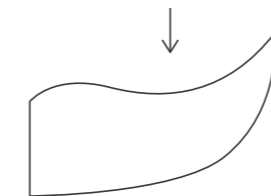
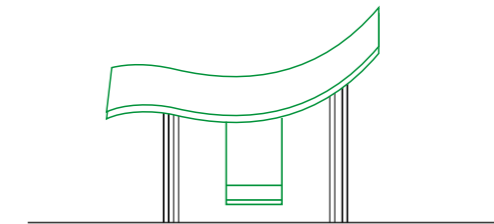
Здесь найдут себе место и родители с детьми, которые вместе смогут заняться физкультурой, и подростки которые соорудили поблизости шалаш, и старшее поколение, отдыхая на парковых качелях среди цветущих деревьев.

Логика формообразования

Основой для концепции формообразования послужили символы изображенные на гербе/ флаге Федоровского. Символы связанные с историей поселения.

Деление поля

с одной стороны напоминание о реке Ижоре, а с другой стороны- лист бумаги (напоминание о некогда существовавшей на территории волости бумагоделательной фабрики).



Орлиное крыло в золоте- напоминание, что в старину Федоровский посад принадлежал к Павловскому дворцовому правлению Царскосельского уезда.



Функциональное зонирование

Расположение функциональных зон продиктовано контекстом и ограничениями связанными с сетями.

Яблоневый сад

Местные жители вспоминают находившиеся здесь частные домовладения от которых остались плодовые деревья. Поэтому предлагаем в этой зоне создать яблоневый сад с качелями, в котором можно будет приятно прогуляться и отдохнуть среди цветущих деревьев.

Воркаут площадка

Вместо устаревшей футбольной площадки, неиспользуемой из-за того, что на соседних территориях созданы новые, предлагаем сделать воркаут зону. Эта зона дополнит создаваемую рядом новую детскую площадку. Пока дети играют, родители и старшие дети займутся физкультурой. Для регулярных занятий на площадке предусмотрен навес, чтобы можно было пользоваться ею в любую погоду. Навес выполнен в виде стилизованного крыла орла изображенного на гербе Федоровского. Желтый и темно-серые цвета резинового покрытия и оборудования взяты из символики поселения.

Шалаш с амфитеатром

Существующая парковка

Арт-объект «Семья»

Поляна

Яблоневый сад с качелями

Воркаут

Зона отдыха с Кленами

Поляна с луговым газоном и злаками.

Место где летом можно посидеть на газоне семьей, а зимой устроить "битву на снежках" из ледяной крепости. Тут же будет проходить прогулочная дорожка, связывающая всю территорию, и на которой будет стоять арт-объект "Семья". Этот арт-объект расскажет посетителям о том, что в Федоровском не мало многодетных семей и этот сквер посвящен семьям поселения.

Зона отдыха с Кленами

Рядом с поляной вдоль сложившегося транзита из детского садика к жилым домам предлагаем расположить зону отдыха с красными клёнами. В этой зоне будут установлены места для сидения, около которых будут располагаться уличные торшеры, а также посажены клены, символизирующие осень-время начала учебы. Здесь можно будет уединиться за чтением книги или посидеть отдохнуть в компании.

Зона "Шалаш с амфитеатром"

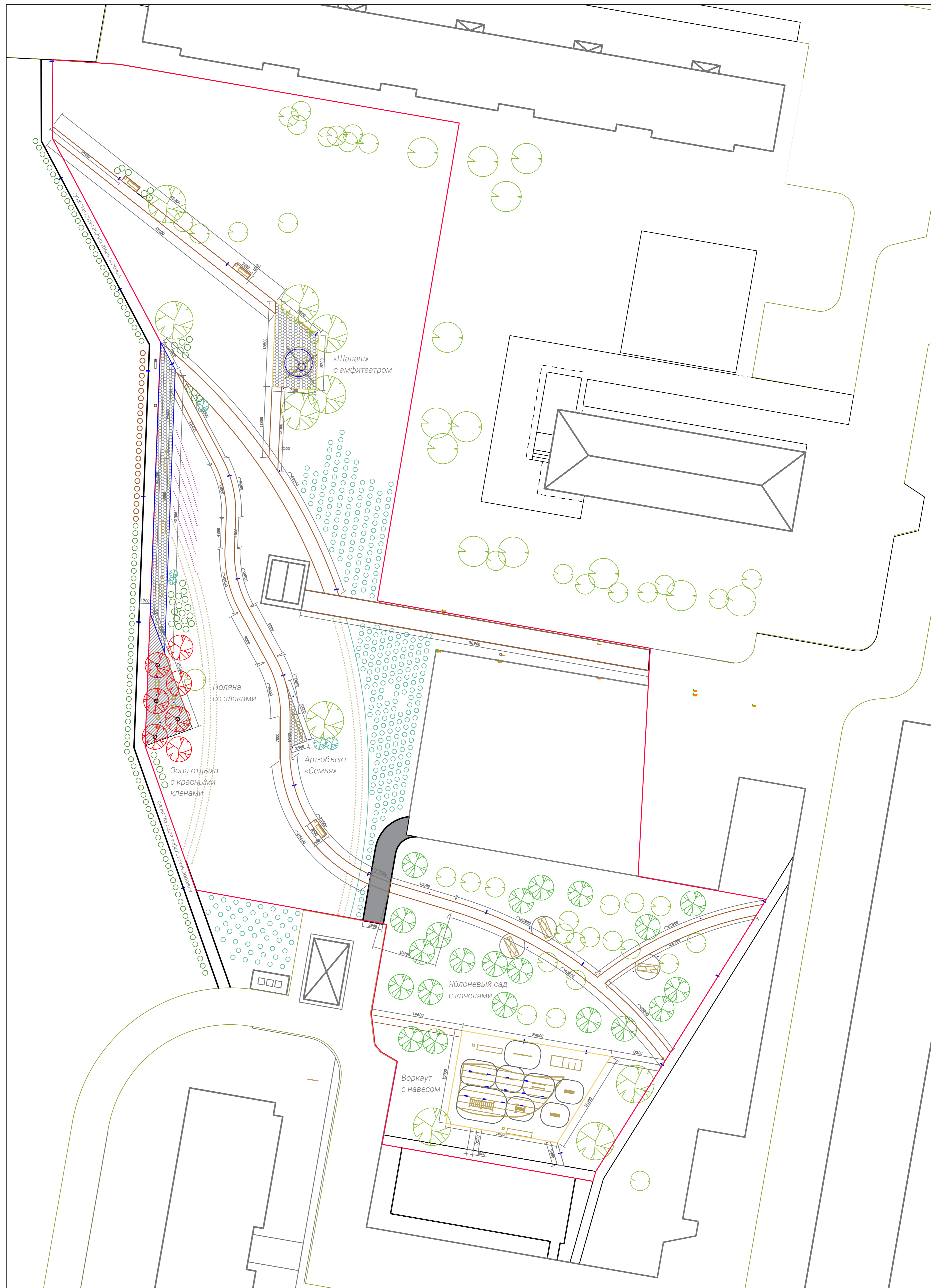
Место "укрытие" для подростков. Это место выбрали для этой функции, потому что рядом подростки построили себе неформальное укрытие на дереве и под ним. Поэтому в этой зоне предлагаем установить навес в виде шалаша с амфитеатром, в котором они будут собираться для общения и съемок видео- и фотосюжетов на фоне сплошного желтого фона стены-крыши "Шалаша".

Планировочная организация территории

Номер	Наименование	%	Площадь, м ²
1	Площадь участка в границах проектирования	100	9890
2	Площадь покрытой тротуаром	83	1655
3	Площадь озеленения	15	256

Усл. обозн.	Марка	Наименование	Кол-во
	Тип 1	Скамейка без спинки "Глория"	4 шт.
	Тип 2	Скамейка со спинкой "Глория"	5 шт.
	Тип 3	Спунг со спинкой "Глория"	4 шт.
	Тип 4	Длинная скамейка без спинки, 4 м, дерево, металл	2 шт.
		Урна «Бокс» с крышкой, металл	11 шт.
	ТИП 1	Фонарь, опора 5м, 50 Вт, светильник диодный, IP65	25 шт.
	ТИП 2	Светильник ландшафтный, 0,7 м	16 шт.
	ТИП 3	Торшер уличный 10м для зоны с кленами	4 шт.
	ТИП 4	Уличный светильник диодный, IP 68, 100 Вт	12 шт.
		Качели парковые с навесом	3 шт.

Усл. обозн.	Наименование	Кол-во
	Яблоня декоративная	22 шт.
	Липа мелколистная 3-3,5 м	11 шт.
	Сосна горная	5 шт.
	Клеверник	190 шт.
	Дерен	160 шт.
	Барбарис тунберга	200 шт.
	Линейные посадки Шалфея и Липана	260 шт.
	Линейные посадки многолетних злаков	85 шт.





Визуализация.
Воркаут площадка
и навес «Крыло орла»



Визуализация.
Качели в яблоневом саду

ПРОЕКТНЫЕ РЕШЕНИЯ

Для удобства МГН все покрытия выполнены в один уровень и ширина проходов спроектирована с учётом использования инвалидами колясочниками, так же на скамейках предусмотрены подлокотники для удобства использования пожилыми людьми



Визуализация.
Вид на площадку с красными клёнами

МАФ «Шалаш» с амфитеатром

Вместо самостроя, выполненного подростками, предлагаем данный объект, который послужит местом их времяпрепровождения отдельно от других. С другой стороны, этот объект ассоциируется с семейным очагом, уютом, так как он в форме абажура, под светом которого собирается вся семья.

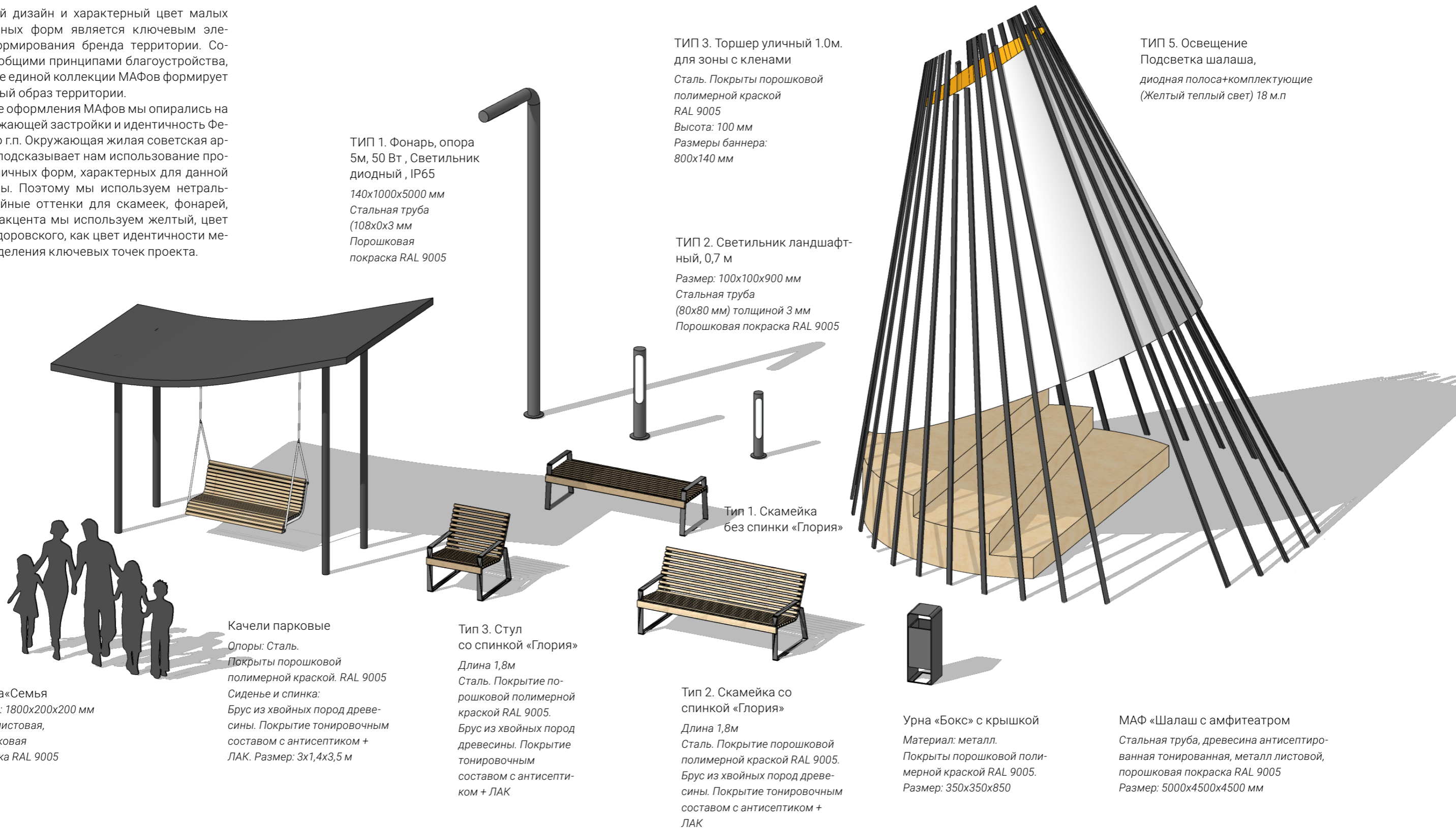


Визуализация.
Вид на объект
«Шалаш» с амфитеатром

МАФЫ

Уникальный дизайн и характерный цвет малых архитектурных форм является ключевым элементом формирования бренда территории. Совместно с общими принципами благоустройства, применение единой коллекции МАФов формирует завершённый образ территории.

При выборе оформления МАФов мы опирались на стиль окружающей застройки и идентичность Федоровского г.п. Окружающая жилая советская архитектура подсказывает нам использование простых лаконичных форм, характерных для данной архитектуры. Поэтому мы используем нетривиальные, спокойные оттенки для скамеек, фонарей, урн, а для акцента мы используем желтый, цвет с герба Федоровского, как цвет идентичности места для выделения ключевых точек проекта.



ТИП 1. Фонарь, опора 5м, 50 Вт, Светильник диодный, IP65
140x1000x5000 мм
Стальная труба (108x0x3 мм)
Порошковая покраска RAL 9005

ТИП 3. Торшер уличный 1.0м. для зоны с кленами
Сталь. Покрты порошковой полимерной краской RAL 9005
Высота: 100 мм
Размеры баннера: 800x140 мм

ТИП 2. Светильник ландшафтный, 0,7 м
Размер: 100x100x900 мм
Стальная труба (80x80 мм) толщиной 3 мм
Порошковая покраска RAL 9005

ТИП 5. Освещение Подсветка шалаша, диодная полоса+комплектующие (Желтый теплый свет) 18 м.п

Тип 1. Скамейка без спинки «Глория»

Качели парковые
Опоры: Сталь.
Покрты порошковой полимерной краской. RAL 9005
Сиденье и спинка: Брус из хвойных пород древесины. Покрытие тонирующим составом с антисептиком + ЛАК. Размер: 3x1,4x3,5 м

Тип 3. Стул со спинкой «Глория»
Длина 1,8м
Сталь. Покрытие порошковой полимерной краской RAL 9005.
Брус из хвойных пород древесины. Покрытие тонирующим составом с антисептиком + ЛАК

Тип 2. Скамейка со спинкой «Глория»
Длина 1,8м
Сталь. Покрытие порошковой полимерной краской RAL 9005.
Брус из хвойных пород древесины. Покрытие тонирующим составом с антисептиком + ЛАК

Урна «Бокс» с крышкой
Материал: металл.
Покрты порошковой полимерной краской RAL 9005.
Размер: 350x350x850

МАФ «Шалаш с амфитеатром»
Стальная труба, древесина антисептированная тонированная, металл листовой, порошковая покраска RAL 9005
Размер: 5000x4500x4500 мм

Фигура «Семья»
Размер: 1800x200x200 мм
Сталь листовая,
Порошковая покраска RAL 9005

Оборудование для занятия Воркаутом и подготовки к ГТО всей семьей.

Для зоны воркаута предусмотрен навес в виде стилизованного крыла с герба Федоровского. Навес окрашен в темно-серый цвет сверху и во внутренней части окрашен в золотисто-желтый, указывая на цвета использованные в гербе поселения. Также в золотисто-желтый окрашиваются и все спортивное оборудование.

Навес «Крыло орла»
 Размер 17x8x5,7 м
 Материал: пластик, металл
 Порошковая покраска
 Цвет: Сверху и опоры темно серый (RAL 9005), низ крыши- золотисто-желтый.

Рукоход
 Размер 1,5*3,6*1,9-2,3 м
 Диаметр опоры 89 мм
 Материал: Металл
 Порошковая покраска
 Цвет золотисто-желтый

Брусья
 Размер 2x0,6x1,4 м
 Диаметр опоры 89 мм
 Материал: Металл
 Порошковая покраска
 Цвет золотисто-желтый

Тренажёр со штангой
 Размер: 1500x400x1400мм
 Металл, ламинированная фанера
 Порошковая покраска
 Цвет золотисто-желтый

Тип 4. Длинная скамейка без спинки, 4 метров, дерево, металл.
 Размер: 4000x450x400 мм
 Обшивка: Антисептированная древесина,
 Цвет: Естественный цвет сосны.
 Каркас из металл. профиля.

Перекладина низкая
 Размер 0,08x2x1,6м
 Диаметр опоры 89 мм
 Материал: Металл
 Порошковая покраска
 Цвет золотисто-желтый

Перекладина и шведская лестница
 Размер 0,08x2x1,6м
 Диаметр опоры 89 мм
 Материал: Металл
 Порошковая покраска
 Цвет золотисто-желтый

Перекладина и шведская лестница
 Размер 0,08x2x1,6м
 Диаметр опоры 89 мм
 Материал: Металл
 Порошковая покраска
 Цвет золотисто-желтый

Тумбы для степа 90*32
 Размер 0,9x0,4x0,32м
 Диаметр опоры 89 мм
 Материал: Металл
 Порошковая покраска
 Цвет золотисто-желтый

Гимнастическая скамья с измерительной линейкой наклона вперед
 Размер 1,5x1,2x0,45м
 Диаметр опоры 89 мм
 Материал: Металл
 Порошковая покраска
 Цвет золотисто-желтый

План озеленения



Клён Роял Ред



Яблоня декоративная



Шалфей с Котовником



Липа мелколистная



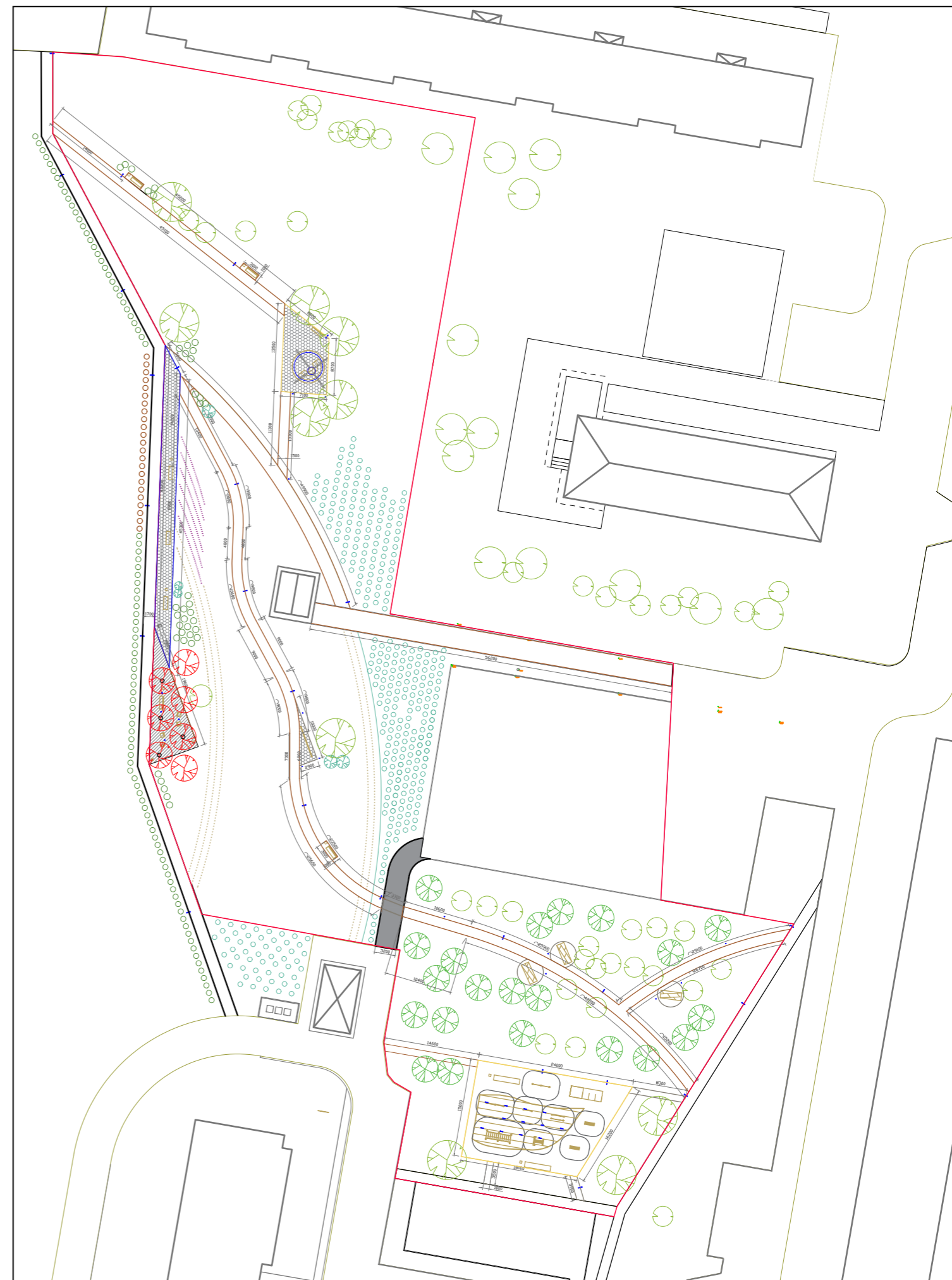
Барбарис Тунберга



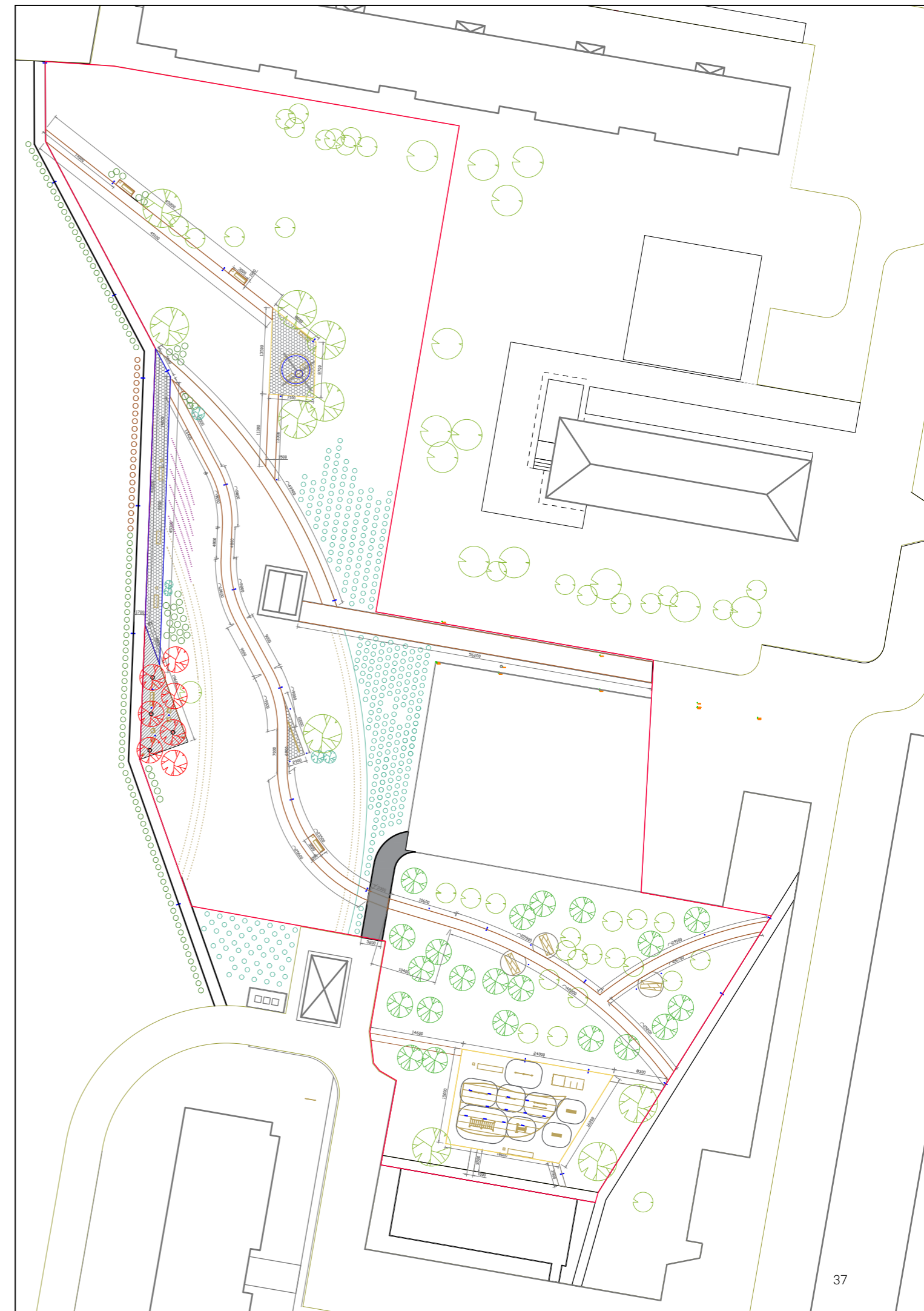
Дерен






Экспликация растений

Усл. обозн.	Наименование	Кол-во
	Яблоня декоративная	22 шт.
	Липа мелколистная 3-3,5 м	11 шт.
	Сосна горная	5 шт.
	Котовник	190 шт.
	Дёрен	160 шт.
	барбарис тунберга	200 шт.
	Линейные посадки Шалфея и Люпина	260 шт.
	Линейные посадки многолетних злаков	85 шт.



План покрытий



Усл. обозн.	Наименование	Кол-во
	Асфальт	55 м ²
	Набивное покрытие из гранитного отсева	638 м ²
	Плитка Антик, цвет Антрацит или тёмно серый. Выбор	281 м ²
	Резиновое покрытие	315 м ²
	Древянный насти	78 м ²

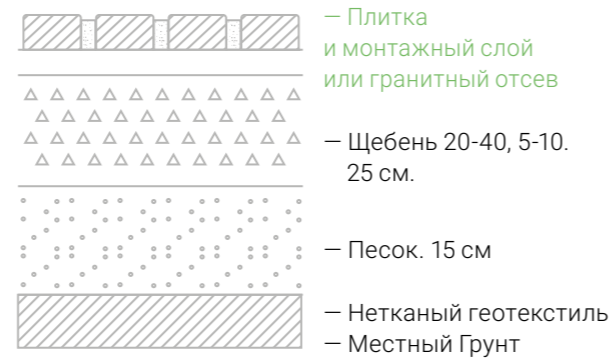
Типы покрытий. ТЭПы благоустройства



Покрyтия дорожек

Набивное покрытие из гранитного отсева

Плитка Антик цвет антрацит или темно серый



! Ориентировочный разрез конструкции покрытий, уточнить при разработке рабочей документации на основе данных геологии участка, которые на данной стадии отсутствуют.

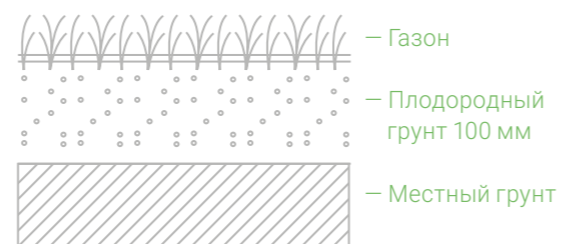


Деревянный настил, Лиственница, толщина доски 40-45 мм



Озеленение

Газон из полевых трав



№	Наименование	Материал	Количество
2	Покрyтие дорожек набивное покрытие	Отсев гранитный	638 м ²
3	Тротуарная плитка	Плитка «Антик» цвет: антрацит, или темно-серый аналог	281 м ²
4	Деревянный настил	Настил: лиственница. Каркас: хвоя, антисептированная	78 м ²
9	Демпфирующие покрытие	Покрyтие на основе резиновой крошки и полиуретанового связующего	315 м ²
10	Асфальт	Асфальтовое покрытие 4+4 см	55 м ²
	Газон	Семена луговых трав (1500м ²) + семена Ковыля (10м ²)	1510 м ²
11	Бордюр металлический	L-образный оцинкованный бордюр	944 м.п.
12	Бордюр тротуарный	Бортовой камень БР 100.20.8 (тротуарный бордюр)	74 шт.
11	Бордюр (дорожный)	Бордюрный камень, БР 100.30.15 (бордюр дорожный)	35 м.п.
12	Освещение. Фонарный столб	Сталь. Покрyтие порошковой полимерной краской Диодное освещение, не менее 50 Вт.	25 шт.
13	Освещение. Ландшафтный торшер 0,7 м	Сталь. Покрyтие порошковой полимерной краской RAL 9005. Диодное освещение, не менее 12 Вт	14 шт.
15	Освещение. Ландшафтный торшер 1 м	Сталь. Покрyтие порошковой полимерной краской RAL 9005. Диодное освещение, не менее 12 Вт	4 шт
16	Скамейка со спинкой/без спинки/стул «Глория»	Сталь. Покрyтие порошковой полимерной краской RAL 9005. Брус из хвойных пород древесины, покрытый тонирующим составом с антисептиком + ЛАК.	13 шт
17	Урна с крышкой Бокс	Сталь листовая, порошковая покраска RAL 9005	11 шт.
Общая площадь территории 9890 м²			



СОЗОНЬЧ
архитектурное бюро

Санкт-Петербург,
5-ая линия В.О., дом 32.
info@sozonych.com,
www.sozonych.com,
8 (909) 905 7770.