



# ДИЗАЙН-ПРОЕКТ БЛАГОУСТРОЙСТВА ОБЩЕСТВЕННОЙ ТЕРРИТОРИИ

ПО АДРЕСУ:

ЛЕНИНГРАДСКАЯ ОБЛАСТЬ, ТОСНЕНСКИЙ РАЙОН, ФЁДОРОВСКОЕ Г.П., ЗА Д.9 К.1 ПО УЛ. ПОЧТОВАЯ

Заказчик: Администрация Фёдоровского городского поселения Тосненского муниципального района Ленинградской области

Исполнитель: СПбГАСУ (Центр развития комфортной городской среды)

Архитекторы: Данилова С.Б., Беляева А.А.





Дизайн-проект концепции благоустройства общественной территории в городском поселении Федоровское, разработанный специалистами Санкт-Петербургского государственного архитектурно-строительного университета (ЦЕНТР РАЗВИТИЯ КОМФОРТНОЙ ГОРОДСКОЙ СРЕДЫ, архитекторы- Данилова С.Б., Беляева А.А.), демонстрирует комплексный подход и создание многофункционального и привлекательного общественного пространства населенного пункта. Проект благоустройства предлагает решения для создания комфортного, современного общественного пространства для различных групп населения среди жителей городского поселения Федоровское.

Комплексный подход к благоустройству основан на принципах связности, доступности, многофункциональности, аутентичности, стилового единства, всесезонности использования и разнообразии сценариев досуга, а также повышения экологических характеристик среды за счет функциональной реорганизации и повышения контакта с живой природой. Пространство расположено на границе с жилым комплексом «Солнечный квартет2», сквером и садовыми территориями. Территория проектирования обладает большим потенциалом и может стать особо значимой и посещаемой, так как через нее проходят востребованные пешеходные транзиты от жилого комплекса, от сквера и садовых участков. Таким образом, общественное пространство становится естественным продолжением сквера и обеспечивает парковые транзиты от домов к оживленной Шоссейной улице.

Планировочная структура проектного предложения поддерживает направления сложившихся маршрутов, а также учитывает сложный характер рельефа. На территории организовано несколько входных групп: две точки входа располагаются со стороны сквера и оформлены малой архитектурной формой- стеной с входными арками и экранами для вертикального озеленения и декоративными панелями с уникальным паттерном, еще две точки входа располагаются со стороны жилых домов (со двора и со стороны проезжей части), направление существующего транзита замыкается последней точкой входа с южной стороны.

В сложившейся структуре пешеходной сетки образуются несколько закольцованных маршрутов, непрерывность транзита обеспечивает лестница с верхней точки территории от жилых домов к пруду. В центре предлагается установить арт- объект — надпись «Федоровское» с подсветкой на габионной конструкции среди декоративной композиции с камнями и многолетниками. Декоративность и подобранный ассортимент озеленения обеспечивают всесезонную декоративность и эстетическую привлекательность. Арт- объект как ядро композиционного решения обеспечивает высокую идентичность места, создает узнаваемый образ, а также станет точкой притяжения для жителей этого района. Внутри закольцованного пешеходного маршрута располагаются две площадки- игровая и спортивная площадка. Игровая зона предназначена для детей школьного возраста. Она включает в себя навес с качелями, несколько каруселей и встроенный батут. Специально разработанный рисунок безопасного резинового покрытия развивает пространственное мышление и стимулирует фантазию, расширяя возможные сценарии игры на площадке. Спортивная зона зонирована от главного транзита полосой кустарников и двумя амфитеатрами, с которых можно наблюдать за игрой в мини- футбол. Также на площадке предусмотрен воркаут комплекс для занятий спортом и теннисный стол. Озеленение в несколько уровней по краям обеих площадок обеспечивает эффективное зонирование и создает видимые границы для социального контроля.

Направление от спортивной площадки к пруду поддерживает мост через дренажную канаву, линия пешеходного транзита продолжается деревянным настилом, на котором расположена беседка с местами для отдыха. Заканчивается это направление пирсом с беседкой у берега небольшого озера. Рядом с прибрежной зоной организованы места для тихого отдыха среди деревьев. Площадку для тихого отдыха у воды можно использовать для проведения небольших мероприятий, для дружелюбного общения, для добрососедского сбора местных сообществ.

Склон канавы и берега озера отсыпается несортированным камнем, склон от жилого комплекса к озеру, в непосредственной зоне контакта с озером, укрепляется габионами матрацами Рено. Для укрепления склона и обеспечения стабильности грунта верхняя часть территории перед склоном максимально озеленяется и исключает вытаптывание и сползание грунтов. На высокой видовой точке в отдалении от склона организован деревянный настил с шезлонгами, с которого открывается панорамный вид. Вдоль пешеходной дорожки от жилых домов к скверу располагается зеленый лабиринт с ограждением.

Таким образом проектом предусмотрено создание многофункционального паркового пространства для различных сценариев пребывания жителей. Планировочным решением формируется единый замкнутый маршрут, обеспечивающий связность и доступность среды. Используется несколько приемов формообразования функциональных зон. Плавные, округлые и эллиптические формы площадок обеспечивают закрытый характер пространства, одновременно поддерживая плавность пешеходных направлений. Подвязка к планировочной структуре сложившихся транзитов и к точкам входа обеспечивают органичное включение новой территории в существующую ситуацию.

Дизайн- проектом предусмотрены следующие элементы и функциональные зоны:

- Система пешеходных транзитов и подходов
- Арт- объект надпись Федоровское на габионной конструкции
- Стена с арками для входных групп и экраны для вертикального озеленения
- Игровая оборудованная площадка для детей школьного возраста с безопасным покрытием
- Спортивная зона с площадкой для мини- футбола, воркаут комплексом и теннисным столом и амфитеатрами
- Площадка для тихого отдыха
- Мост через дренажную канаву
- Беседки для тихого отдыха, зона для тихого отдыха
- Место для отдыха у воды
- Деревянный настил с шезлонгами-смотровая площадка
- Комплекс мер по укреплению склона
- Комплекс мер по вертикальной планировке территории
- Системный дизайн малых архитектурных форм (скамейки, навес, стенды)
- Интеграция разноуровневого озеленения

Новый облик общественной территории, решенный в единой стилистике с учетом природных ландшафтных особенностей, обеспечивает цельность восприятия и современную эстетику среды при расчёте экономической составляющей и возможностей финансирования, а также синхронизации действий по созданию комфортной и привлекательно среды для отдыха жителей.



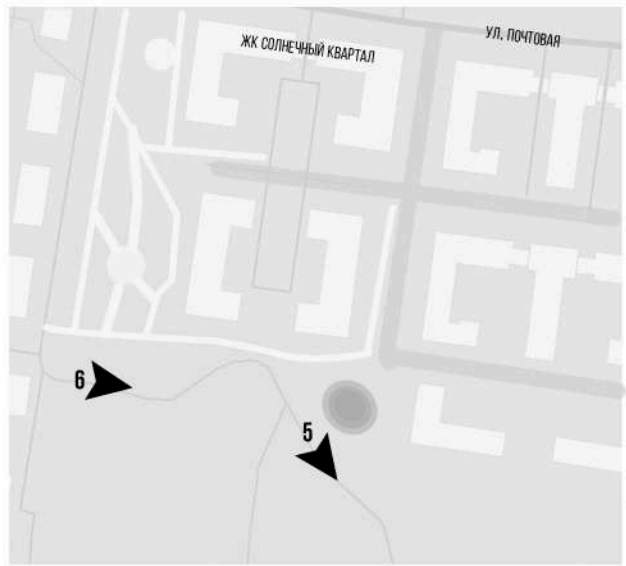
# СИТУАЦИОННЫЙ ПЛАН



ЛЕНИНГРАДСКАЯ ОБЛАСТЬ, ТОСНЕНСКИЙ РАЙОН, ФЁДОРОВСКОЕ Г.П., ЗА Д.9 К.1 ПО УЛ. ПОЧТОВАЯ  
ЦЕНТР РАЗВИТИЯ КОМФОРТНОЙ ГОРОДСКОЙ СРЕДЫ

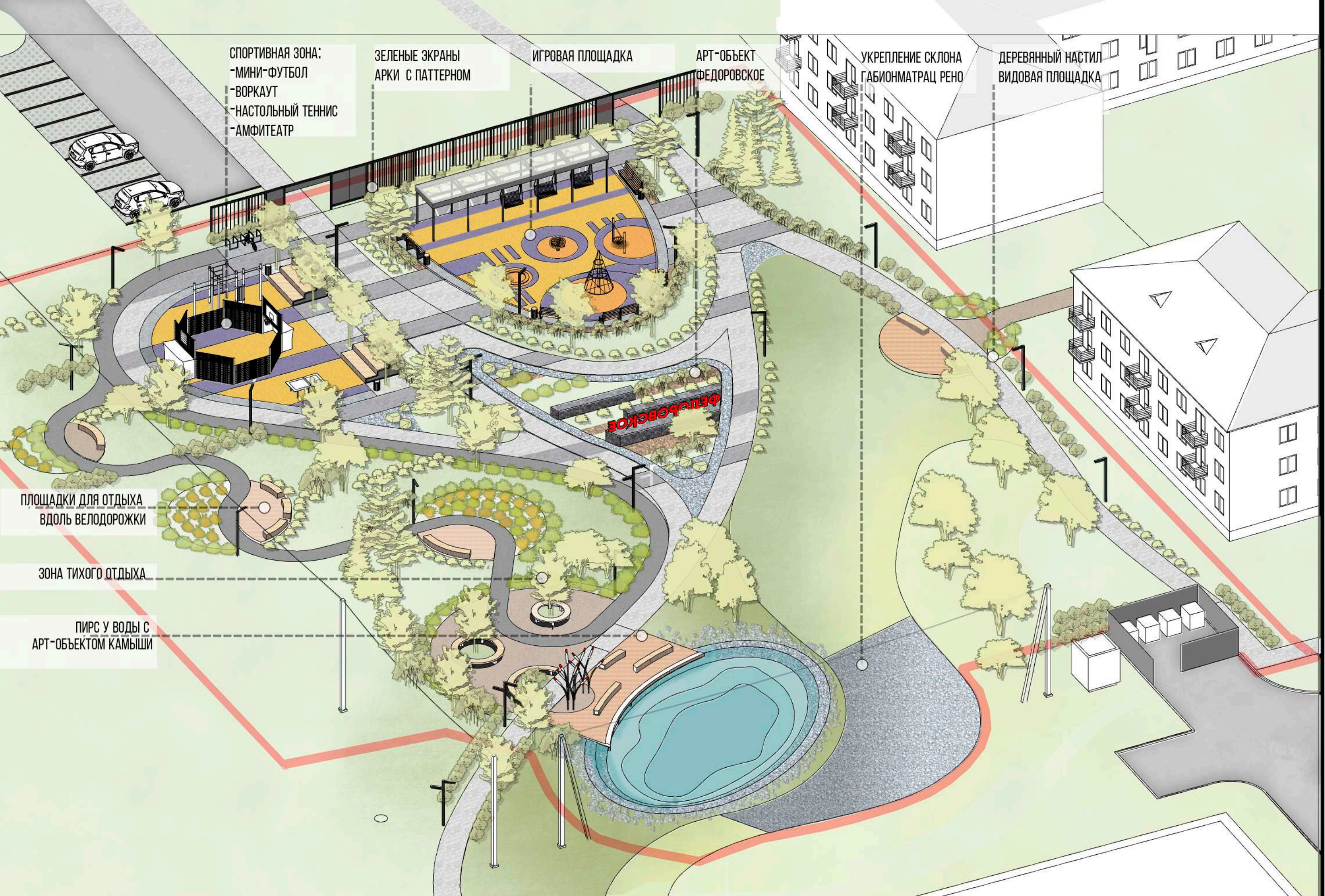








# ГЕНЕРАЛЬНЫЙ ПЛАН БЛАГОУСТРОЙСТВА



ЛЕНИНГРАДСКАЯ ОБЛАСТЬ, ТОСНЕНСКИЙ РАЙОН, ФЁДОРОВСКОЕ Г.П., ЗА Д.9 К.1 ПО УЛ. ПОЧТОВАЯ  
ЦЕНТР РАЗВИТИЯ КОМФОРТНОЙ ГОРОДСКОЙ СРЕДЫ





# ГЕНЕРАЛЬНЫЙ ПЛАН БЛАГОУСТРОЙСТВА



### ЭКСПЛИКАЦИЯ ГЕНПЛАНА

- 1 ДЕТСКАЯ ПЛОЩАДКА С КАЧЕЛЯМИ И КАРУСЕЛЯМИ
- 2 АМФИТЕАТР
- 3 СПОРТИВНАЯ ЗОНА
- 4 СТЕНА С АРКАМИ И ЗЕЛЕНЬМИ ЭКРАНАМИ
- 5 ВЕЛОПАРКОВКА
- 6 АРТ ОБЪЕКТ «ФЕДОРОВСКОЕ»
- 7 ВЕЛОДОРОЖКА С ПЛОЩАДКАМИ ДЛЯ ОТДЫХА
- 8 ЗОНА ТИХОГО ОТДЫХА
- 9 АРТ- ОБЪЕКТ У ВОДЫ
- 10 ПРУД С УКРЕПЛЕНИЕМ БЕРЕГОВОЙ ЛИНИИ
- 11 ДЕРЕВЯННЫЙ ПИРС У ВОДЫ СО СКАМЕЙКАМИ
- 12 УКРЕПЛЕНИЕ СКЛОНА ГАБИОННЫМИ МАТРАЦАМИ
- 13 ДЕРЕВЯННЫЙ НАСТИЛ- СМОТРОВАЯ ПЛОЩАДКА

### УСЛОВНЫЕ ОБОЗНАЧЕНИЯ

- |  |                        |  |                               |
|--|------------------------|--|-------------------------------|
|  | ГРАНИЦА ПРОЕКТИРОВАНИЯ |  | МОЩЕНИЕ                       |
|  | ЛИНИИ ЭЛЕКТРОПЕРЕДАЧ   |  | НАБИВНОЕ ПОКРЫТИЕ             |
|  | ГРАНИЦА ВТОРОЙ ОЧЕРЕДИ |  | БЕЗОПАСНОЕ РЕЗИНОВОЕ ПОКРЫТИЕ |
|  | ЖИЛАЯ ЗАСТРОЙКА        |  | ГРАВИЙНАЯ ОТСЫПКА             |
|  |                        |  | ДЕРЕВЯННЫЙ НАСТИЛ             |
|  |                        |  | КУСТАРНИКИ                    |
|  |                        |  | ДЕРЕВЬЯ                       |

ЛЕНИНГРАДСКАЯ ОБЛАСТЬ, ТОСНЕНСКИЙ РАЙОН, ФЁДОРОВСКОЕ Г.П., ЗА Д.9 К.1 ПО УЛ. ПОЧТОВАЯ  
 ЦЕНТР РАЗВИТИЯ КОМФОРТНОЙ ГОРОДСКОЙ СРЕДЫ





**ВИД НА АРТ- ОБЪЕКТ «ФЕДОРОВСКОЕ»**



ЛЕНИНГРАДСКАЯ ОБЛАСТЬ, ТОСНЕНСКИЙ РАЙОН, ФЁДОРОВСКОЕ Г.П., ЗА Д.9 К.1 ПО УЛ. ПОЧТОВАЯ  
ЦЕНТР РАЗВИТИЯ КОМФОРТНОЙ ГОРОДСКОЙ СРЕДЫ



# ВИД НА ДЕТСКОЮ ИГРОВОЮ ПЛОЩАДКУ



ЛЕНИНГРАДСКАЯ ОБЛАСТЬ, ТОСНЕНСКИЙ РАЙОН, ФЁДОРОВСКОЕ Г.П., ЗА Д.9 К.1 ПО УЛ. ПОЧТОВАЯ  
ЦЕНТР РАЗВИТИЯ КОМФОРТНОЙ ГОРОДСКОЙ СРЕДЫ



**ВИД НА ПИРС У ОЗЕРА С БЕСЕДКОЙ В ВЕЧЕРНЕЕ ВРЕМЯ**



ЛЕНИНГРАДСКАЯ ОБЛАСТЬ, ТОСНЕНСКИЙ РАЙОН, ФЁДОРОВСКОЕ Г.П., ЗА Д.9 К.1 ПО УЛ. ПОЧТОВАЯ  
ЦЕНТР РАЗВИТИЯ КОМФОРТНОЙ ГОРОДСКОЙ СРЕДЫ

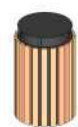




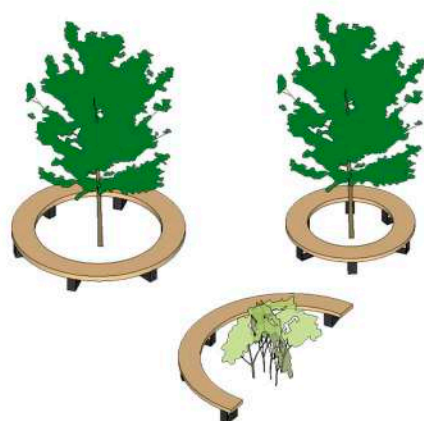
СКАМЕЙКА  
СО СПИНКОЙ



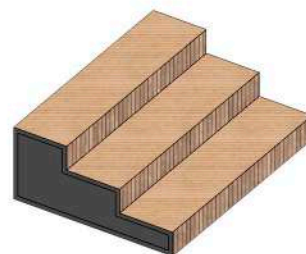
УРНА



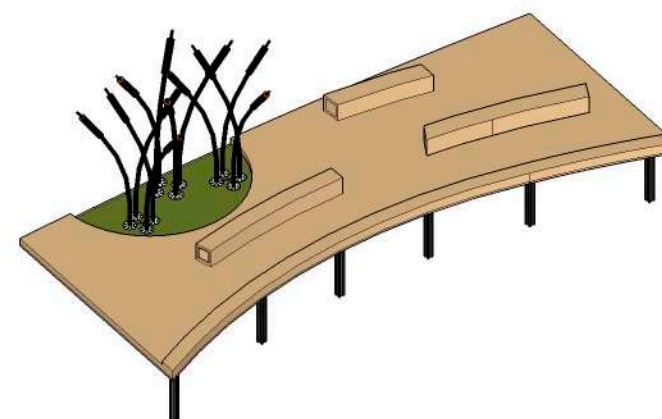
РАДИУСНЫЕ  
СКАМЕЙКИ



АМФИТЕАТР



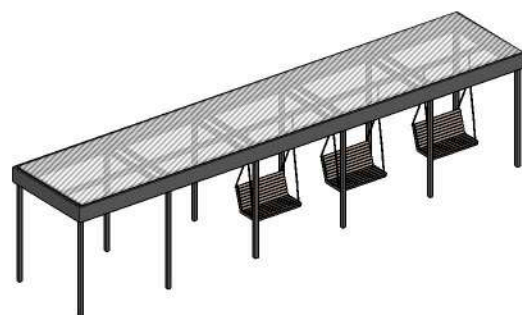
ПИРС У ВОДЫ С АРТ-ОБЪЕКТОМ «КАМЫШИ»  
ДЛЯ ТИХОГО ОТДЫХА ОТДЫХА



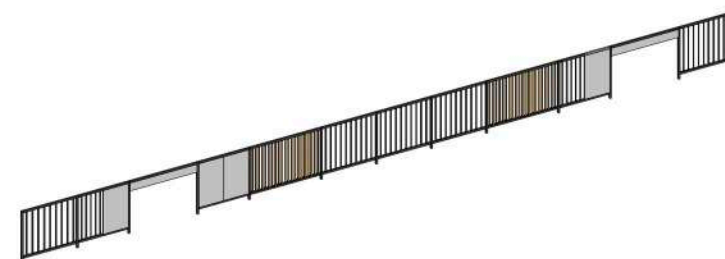
ГАБИОНЫ И АРТ-ОБЪЕКТ  
«ФЕДОРОВСКОЕ»



НАВЕС С КАЧЕЛЯМИ



СТЕНА С ЭКРАНАМИ ДЛЯ ВЕРТИКАЛЬНОГО ОЗЕЛЕНЕНИЯ  
С АРКАМИ ДЛЯ ВХОДНЫХ ГРУПП



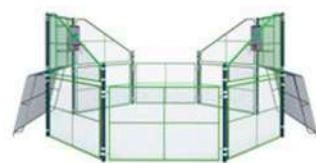
БАТУТ/ КАРУСЕЛИ/ КАЧЕЛИ



ВОРКАУТ КОМПЛЕКС



ПЛОЩАДКА ДЛЯ  
МИНИ-ФУТБОЛА



ТЕННИСНЫЙ СТОЛ



ВЕЛОПАРКОВКА

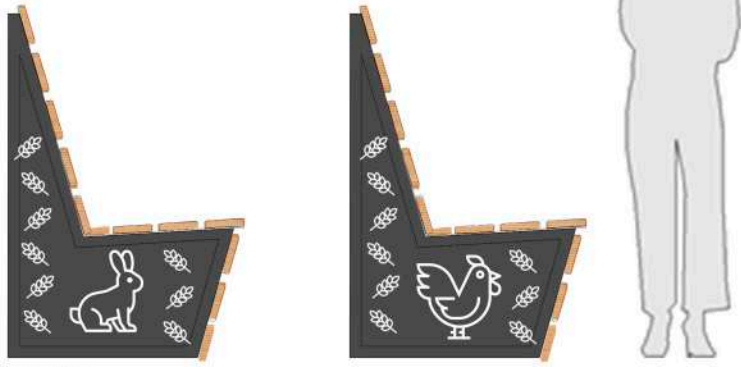


СИСТЕМА ОСВЕЩЕНИЯ

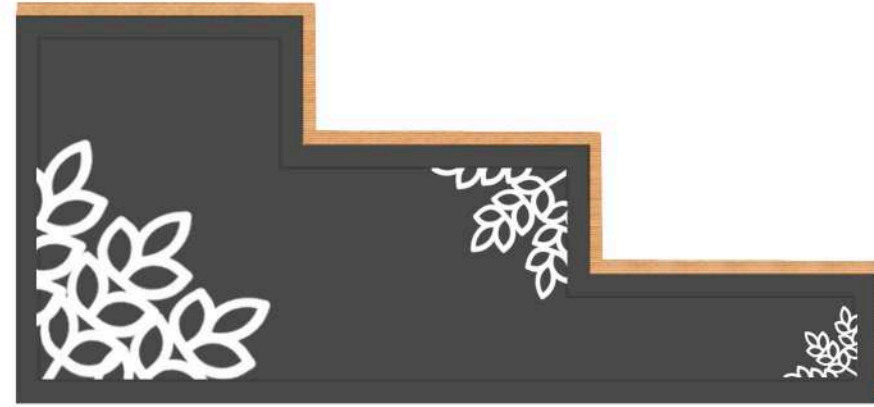




ЛАЗЕРНАЯ РЕЗКА

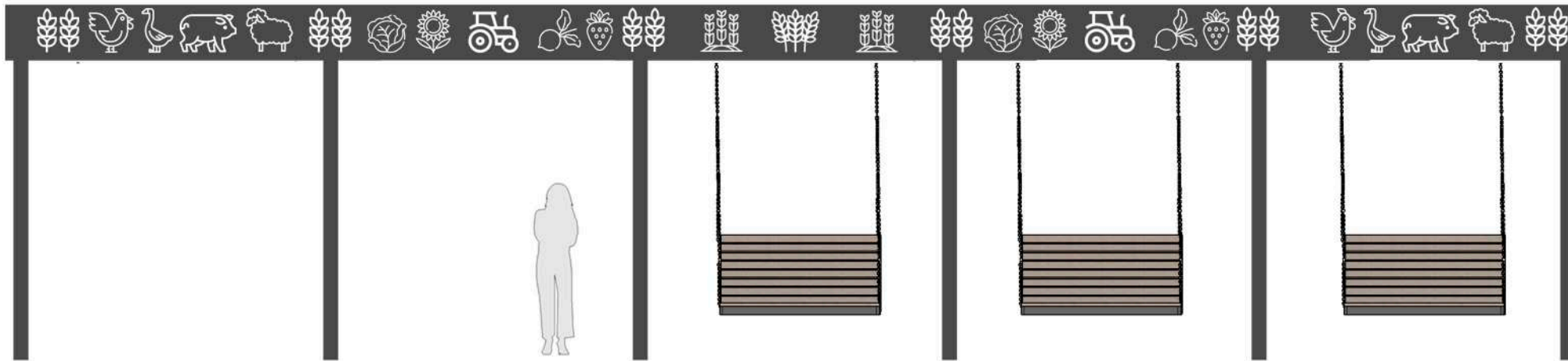


СКАМЕЙКА  
ВИД СБОКУ

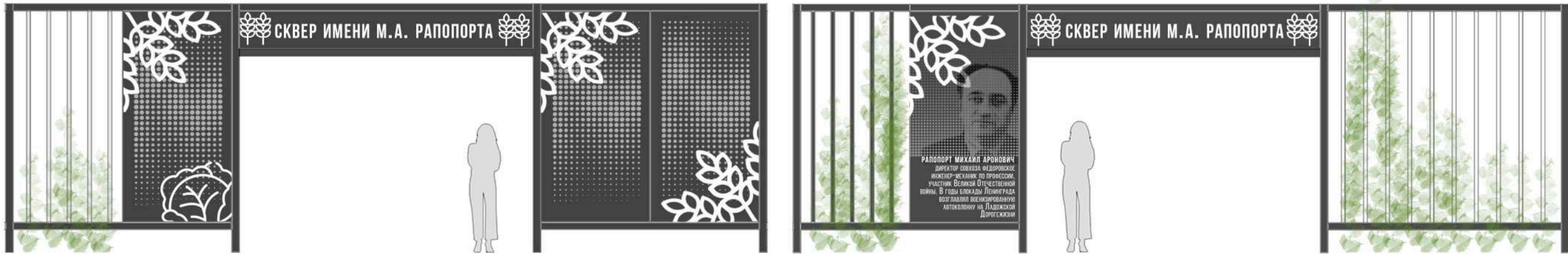


АМФИТЕАТР  
ВИД СБОКУ

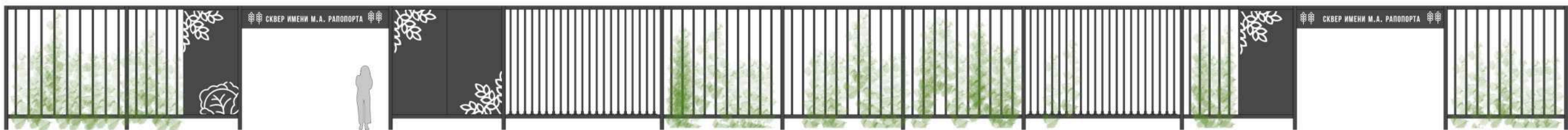
СТИЛИСТИКА ПАТТЕРНА-  
АГРОКУЛЬТУРЫ, ФЕРМЕРСТВО



НАВЕС С КАЧЕЛЯМИ  
ВИД СПЕРЕДИ



ВХОДНЫЕ АРКИ, ВИД СПЕРЕДИ  
ЛАЗЕРНАЯ РЕЗКА, ПАТТЕРН, ИСТОРИЧЕСКАЯ СПРАВКА



ЛЕНИНГРАДСКАЯ ОБЛАСТЬ, ТОСНЕНСКИЙ РАЙОН, ФЁДОРОВСКОЕ Г.П., ЗА Д.9 К.1 ПО УЛ. ПОЧТОВАЯ  
ЦЕНТР РАЗВИТИЯ КОМФОРТНОЙ ГОРОДСКОЙ СРЕДЫ